



ESSENTRA

COMPONENTS



PALIERES HAUTES PERFORMANCES, IDÉAL POUR LA CONSTRUCTION

Nos paliers à base de composés Nylon et PTFE en page 523 résolvent le problème des variations de températures et de dilatation des matériaux.

Découvrez en plus sur cette gamme sur notre site ou appelez nous pour connaître nos possibilités de sur-mesure.

www.essentracomponents.fr



CONTRÔLE DE MOUVEMENT

SUPPORTS ANTI-VIBRATION

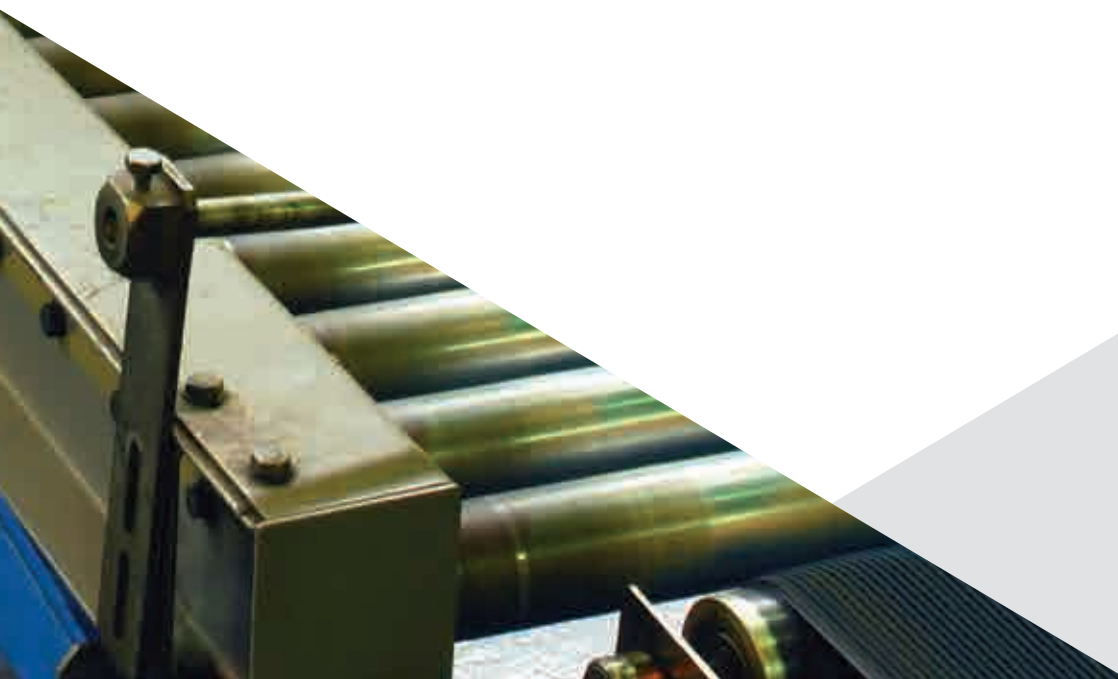


518

PALIER À GLISSEMENT



522



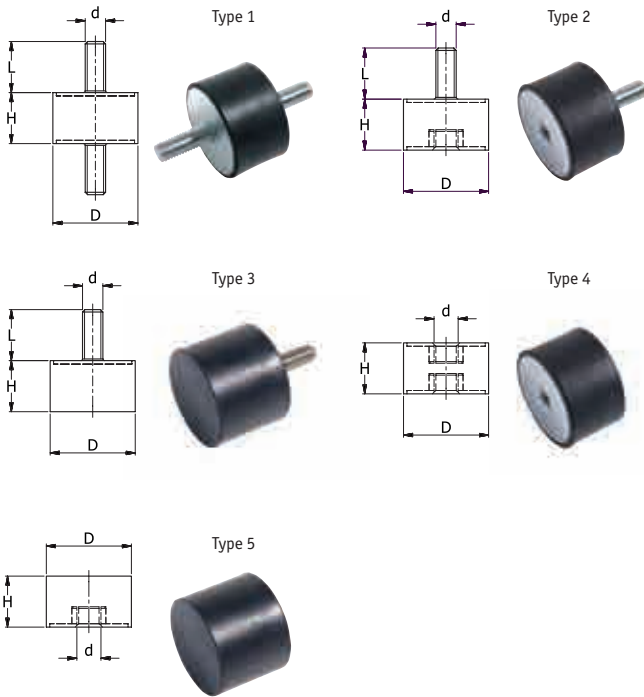
SUPPORTS ANTI-VIBRATION

Supports anti-vibration

SR 5495

Acier zingué et caoutchouc

- S'utilise pour toute application nécessitant l'isolation des vibrations
- Peut s'utiliser pour la compression, le cisaillement, ou les deux - lorsqu'il n'y a pas d'exigence spécifique pour la fonctionnalité de sécurité
- 5 options disponibles



Référence			Dimensions (mm)				Qté par sac
Type 1	Type 2	Type 3	d	D	H	L	
497699	497743	497765	M4	10	10	6	70
497700	497744	497766	M4	10	15	6	70
-	497745	497767	M4	15	10	10	45
-	497746	497768	M4	15	15	10	45
-	497747	497769	M4	15	20	10	45
497701	-	-	M5	15	10	10	45
497702	-	-	M5	15	15	10	45
497703	-	-	M5	15	20	10	45
-	497748	-	M5	20	15	15	45
-	497749	-	M5	20	20	15	45
-	497750	-	M5	20	25	15	45
-	-	497772	M6	20	25	15	45
497704	-	497770	M6	20	15	15	45
497705	-	497771	M6	20	20	15	45
497706	-	-	M6	20	25	15	45
497707	497751	497773	M6	25	20	20	35
497708	497752	497774	M6	25	25	20	35
497709	497753	497775	M6	25	30	20	35
497710	497754	497776	M8	30	25	25	25
497711	497755	497777	M8	30	30	25	25
497712	497756	497778	M8	30	35	25	25
497713	497757	497779	M8	40 ans	35	33	10
497714	497758	497780	M8	40 ans	40 ans	33	10
497715	497759	497781	M8	40 ans	45	33	10
497716	497760	497782	M10	50	45	38	10
497717	497761	497783	M10	50	50	38	10
497718	497762	497784	M10	60	60	43	4
497719	497763	497785	M10	70	70	43	4
497720	497764	497786	M16	100	50	46	2

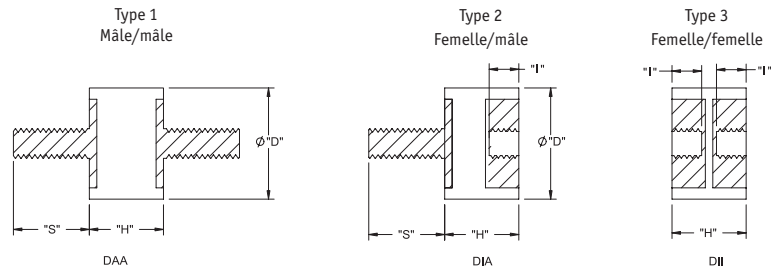
Référence		Dimensions (mm)			Qté par sac
Type 4	Type 5	d	D	H	
497721	-	M3	10	10	70
497723	-	M3	15	10	45
497722	497788	M4	10	15	70
-	497787	M4	10	10	70
-	497789	M4	15	10	45
497724	497790	M4	15	15	45
497725	497791	M4	15	20	45
497726	497792	M6	20	15	45
497727	497793	M6	20	20	45
497728	497794	M6	20	25	45
497729	497795	M6	25	20	35
497730	497796	M6	25	25	35
497731	497797	M6	25	30	35
497732	497798	M8	30	25	25
497733	497799	M8	30	30	25
497734	-	M8	30	35	25
497735	497801	M8	40 ans	35	10
497736	497802	M8	40 ans	40 ans	10
497737	497803	M8	40 ans	45	10
497738	497804	M10	50	45	10
497739	497805	M10	50	50	10
497740	497806	M10	60	60	4
497741	-	M10	70	70	4
497742	497808	M16	100	50	2

Plot anti-vibratoire

SDD

Caoutchouc naturel noir ; 55 Shore A, RMS-207

Vis /insert : Acier zingué ST37, RMS-266



Référence	Type	Filetage	Dimensions (mm)				Qté par sac
			Ø « D » (mm)	« H »	Filetage vis « S »	Filetage insert « I »	
SDD-DAA-15-8-M4	1	M4	15	8	10	-	100
SDD-DAA-2515-M6	1	M6	25	15	18.5	-	100
SDD-DAA-2520-M6	1	M6	25	20	18.5	-	100
SDD-DIA-1530-M4	2	M4	15	30	15	4	100
SDD-DIA-2025-M6	2	M6	20	25	19	6	100
SDD-DIA-1515-M4	2	M4	15	15	13	4	100
SDD-DII-1515-M4	3	M4	15	15	-	4	100

Butée rectangulaire caoutchouc

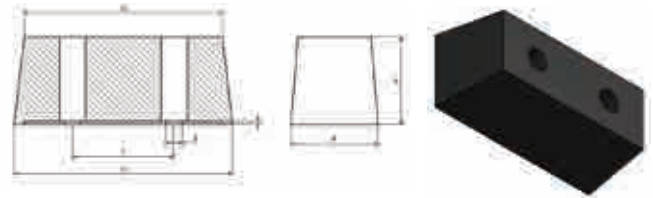
SR6484

Acier zingué et caoutchouc

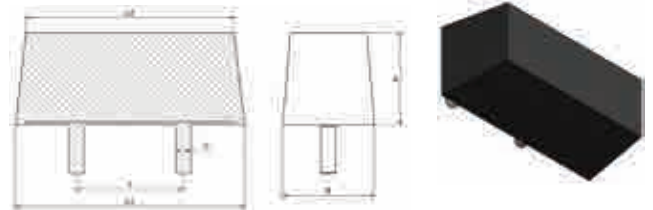
Référence	Type	Dimensions (mm)						Qté par sac
		L1	L2	B	H	t	d	
552014	1	150	136	60	60	70	11	2
552015	1	200	168	100	100	90	13	2

Référence	Type	Dimensions (mm)						Qté par sac
		L1	L2	B	H	t	G	
552016	2	150	136	60	60	70	M10x32	2
552017	2	200	168	100	100	90	M12x36	2

Type 1



Type 2

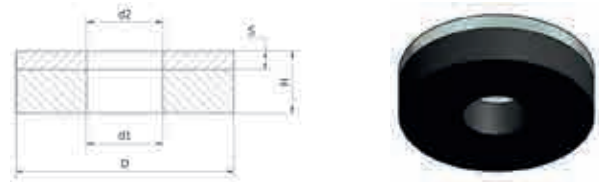


Bague

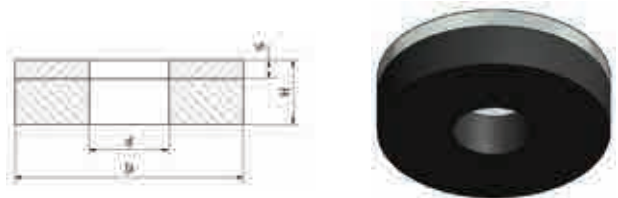
SR6485

Caoutchouc NR / Acier

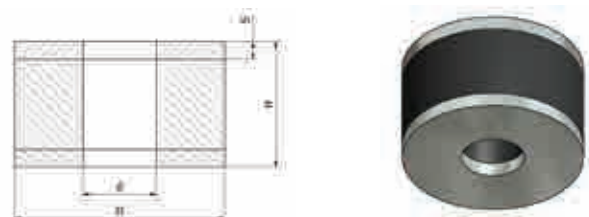
Type 1



Type 2



Type 3



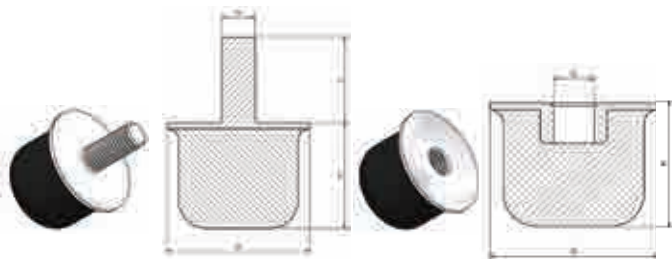
Référence	Type	Dimensions (mm)						Qté par sac
		D	H	d	d1	d2	s	
551999	1	30.0	16.0	-	16.0	9.0	3.0	48
552000	1	40.0	20.0	-	17.0	9.0	3.0	24
552001	1	50.0	20.0	-	22.0	11.0	3.0	20
552002	1	60.0	20.0	-	25.0	11.0	4.0	16
552003	1	80.0	20.0	-	32.0	13.0	4.0	12
552004	2	40.0	10.0	10.0	-	-	2.0	48
552005	2	62.0	6.0	14.0	-	-	3.0	24
552006	2	100.0	30.0	21.0	-	-	4.0	8
552007	3	15.0	25.0	6.0	-	-	2.0	48
552008	3	20.0	25.0	6.0	-	-	2.0	48
552009	3	40.0	20.0	13.0	-	-	3.0	24
552010	3	40.0	40.0	13.0	-	-	3.0	16
552011	3	50.0	30.0	21.0	-	-	3.0	12
552012	3	80.0	30.0	21.0	-	-	3.0	8
552013	3	100.0	40.0	21.0	-	-	4.0	4

Butée conique

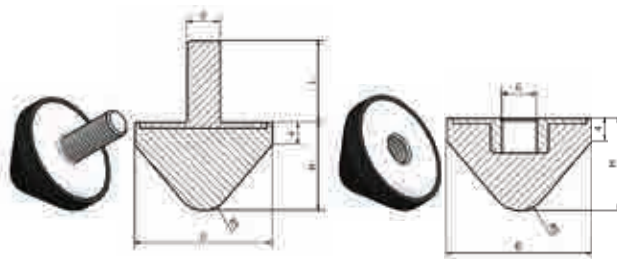
SR6486

Acier zingué et caoutchouc

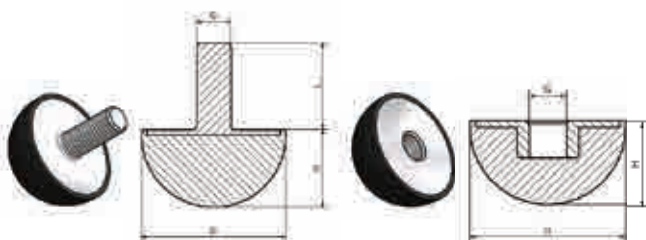
Type 1



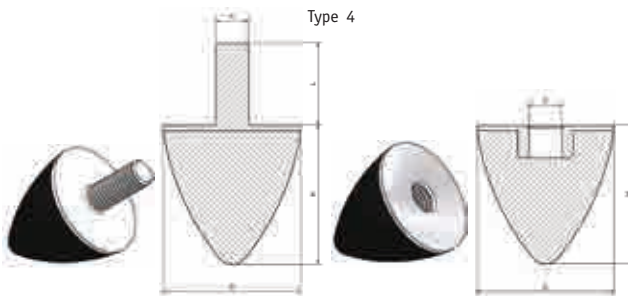
Type 3



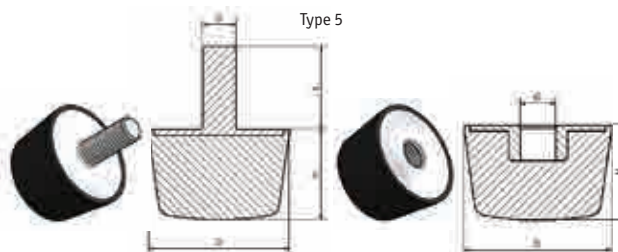
Type 2



Type 4



Type 5



Type 6



Référence	Type	Dimensions (mm)				Qté par sac
		D	H	G	L	
551967	1	50.0	35.0	M10	10.0	12
551968	1	50.0	35.0	M10	-	12
551969	2	25.0	15.0	M6	18.0	24
551970	2	30.0	26.0	M8	48.0	20
551971	2	25.0	15.0	M6	-	24
551972	2	30.0	26.0	M8	-	20
551973	3	25.0	16.0	M8	20.0	20
551974	3	50.0	28.0	M8	28.0	12
551975	3	60.0	45.0	M10	28.0	8
551976	3	25.0	16.0	M8	-	20
551977	3	50.0	28.0	M8	-	12
551978	3	60.0	45.0	M10	-	8
551979	4	20.0	15.0	M6	10.0	24
551980	4	30.0	30.0	M8	20.0	20
551981	4	50.0	50.0	M10	28.0	12
551982	4	70.0	58.0	M12	32.0	4
551983	4	20.0	15.0	M6	-	24
551984	4	30.0	30.0	M8	-	20
551985	4	50.0	50.0	M10	-	12
551986	4	70.0	58.0	M12	-	4
551987	5	12.0	12.0	M4	10.0	48
551988	5	25.0	12.0	M6	18.0	24
551989	5	45.0	21.0	M8	46.0	16
551990	5	50.0	50.0	M10	28.0	12
551991	5	12.0	12.0	M4	-	48
551992	5	25.0	12.0	M6	-	24
551993	5	45.0	21.0	M8	-	16
551994	5	50.0	50.0	M10	-	12

Référence	Type	Dimensions (mm)				Qté par sac
		A	B	C	GxH	
551995	6	43.0	30.0	35.0	M10x27	20
551996	6	63.0	57.5	50.0	M10x31	12
551997	6	43.0	30.0	35.0	M10	20
551998	6	63.0	57.5	50.0	M10	12

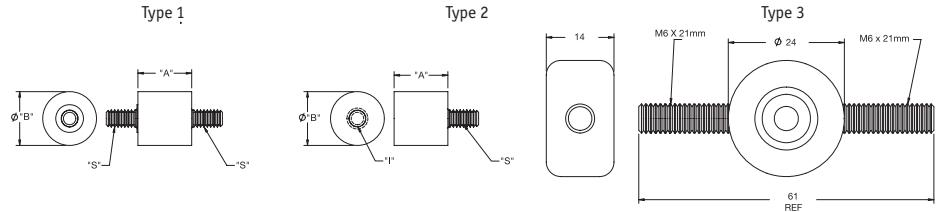
Support anti-vibration

QM

Caoutchouc néoprène noir, 40 Shore A, RMS-241

Insert/Goujons : Acier 1010-1020, RMS-242 Zingage : RMS-274

- Les inserts et goujons ont un filetage anglo-saxon



Référence	Type	Dimensions (mm)		Filetage vis « S »	Filetage insert « I »	Déviation 15%	Qté par sac
		« A »	« B »				
QM1	1	11.1	11.1	#6-32 x 1/4	--	4	100
QM4	1	12.7	14.3	#8-32 x 3/8	--	7	100
QM5	1	19.1	25.4	#1/4-20 x 1/2	--	20	100
QM7	1	14.3	12.7	#10-32 x 3/8	--	1	100
QM1T	2	11.1	11.1	#6-32 x 1/4	#6-32 x 3/16	2	100
QM2T	2	11.1	11.1	#6-32 x 1/2	#6-32 x 3/16	3	100
QM3T	2	12.7	11.1	#8-32 x 3/8	#8-32 x 3/16	4	100
QM4T	2	12.7	14.3	#8-32 x 3/8	#8-32 x 3/16	13	100
QM7T	2	14.3	12.7	#10-32 x 3/8	#10-32 x 3/16	5	100
QM8*	3	Voir croquis	Voir croquis	Voir croquis	Voir croquis	5	100

*IIR noir. 55 Shore A. RMS 360. Goujon : Laiton. RMS-349

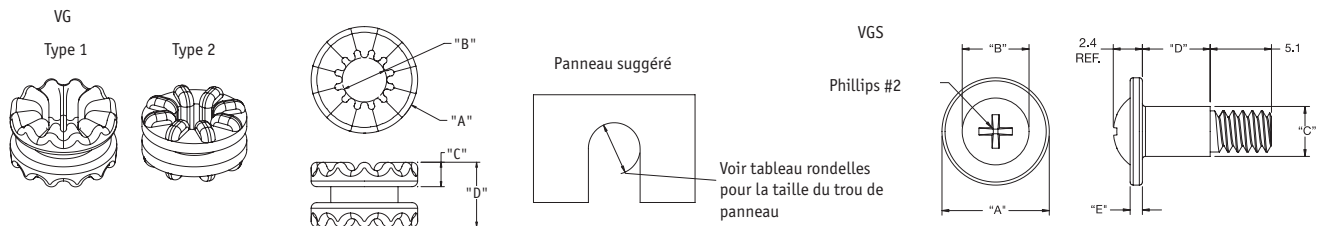
Rondelle et vis anti-vibration

VG/VGS

Rondelles : SBR noir, 60 Shore A, RMS-190

Vis : 1022 Acier au carbone, RMS-352

Finition : Zinc plaqué, RMS-354



Rondelle

Référence	Type	Dimensions (mm)					Vis d'accouplement	Qté par sac	
		« A »	« B »	Épaisseur panneau	Diam. trou Ø	Dim. "C"			
VG-1	1	9.7	4	1.45	6.35	2.2	5.9	VGS-1 ou VGS-4	1 000
VG-2	1	14.4	4.8	1.60	9.53	3.3	8.2	VGS-5	1 000
VG-3	1	9.7	4	0.79	6.35	2.5	5.9	VGS-1 ou VGS-4	1 000
VG-4	1	14.4	4.8	1.09	9.53	3.6	8.2	VGS-5	1 000
VG-5	2	9.5	3.6	1.4	5.5	2.1	5.5	VGS-3 ou VGS-6	1 000

Vis

Référence		Utilisée avec rondelle Référence	Dimensions (mm)					Qté par sac
Filetage : 6-32 UNC-2A	Filetage : M3 X 0.5		« A »	« B »	« C »	« D »	« E »	
VGS-1	VGS-4	VG-1, VG-3	8.9	5.5	4.1	5.2	1.3	1 000
VGS-3	VGS-6	VG-5	8.9	5.5	3.7	5	1.3	1 000

Les rondelles VG sont vendues séparément

PALIER À GLISSEMENT

Roulements à billes en polymère igus® xiros®

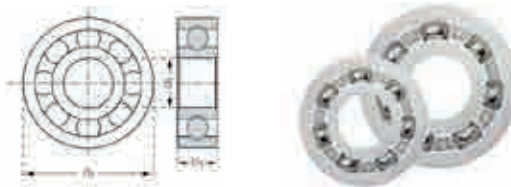
Bille : acier inoxydable

Cage : PA

Chemin : xirodur® B180

- Le matériau en xirodur® développé spécifiquement offre une durée de vie considérablement étendue
- Roulements à billes en polymère pour utilisation à des températures pouvant atteindre +80 °C
- Sans lubrification et sans entretien, fonctionnement à sec
- Non magnétiques et adaptés au lavage à grande eau

- Résistants à la corrosion et isolés électriquement
- Faible poids
- Fonctionnent à des vitesses rotatives qui dépassent les limites d'un palier lisse



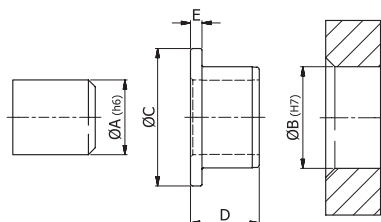
Référence	Charge statique max. Charge axiale statique par roulement (N)	Charge roulement (N)		Vitesse max. (rpm)	Poids (g)	Dimensions (mm)			Qté par sac
		Statique	Dynamique			d1	d2	b1	
BB623-B18010ES	30	25	35	4500	0.4	3	10	4	6
BB625-B18010ES	75	40 ans	58	3100	1.6	5	16	5	6
BB626-B18010ES	95	50	70	2600	2.2	6	19	6	6
BB608-B18010ES	165	60	84	2200	3.9	8	22	7	6
BB600-B18010ES	285	85	119	1900	6.1	10	26	8	6
BB6001-B18010ES	315	105	147	1750	6.9	12	28	8	6
BB6002-B18010ES	338	146	196	1600	8.9	15	32	9	6
BB6003-B18010ES	360	180	250	1400	11.1	17	35	10	6
BB6004-B18010ES	400	210	294	1150	20.2	20	42	12	6
BB6005-B18010ES	520	240	360	1050	23.9	25	47	12	6
BB6006-B18010ES	640	280	420	900	35.0	30	55	13	1
BB6007-B18010ES	720	320	480	800	47.0	35	62	14	1
BB6008-B18010ES	800	350	520	750	56.3	40 ans	68	15	1
BB6009-B18010ES	900	380	560	650	71.5	45	75	16	1
BB6010-B18010ES	950	390	580	600	83.1	50	80	16	1
BB6011-B18010ES	1 000	400	600	550	125.2	55	90	18	1
BB6012-B18010ES	1100	420	640	500	129.6	60	95	18	1

Paliers à glissement Nylon épaulés

SR 1939

PA 6.6 naturel

- Pour ajustement DIN h6-H7
- Jeu de 1 % du diamètre de l'axe après montage



Référence		Dimensions (mm)					Qté par sac
Naturel	Noir	A	B	C	D	E	
008030000002	008030059902	3.0	5.0	8.0	7.0	2.2	100
008040000002	008040059902	4.0	6.0	9.0	8.0	2.0	100
008050000002	008050059902	5.0	8.0	11.0	10.0	2.0	100
008050400002	008050459902	5.3	7.3	15.0	5.0	1.5	100
008060000002	008060059902	6.0	9.0	12.0	11.0	2.0	100
008060200002	008060259902	6.2	7.8	12.0	10.0	2.0	100
008060600002	008060659902	6.2	9.1	12.0	18.0	2.0	100
008060900002	008060959902	6.0	10.0	15.0	8.5	2.0	100
008061000002	008061059902	6.0	9.0	12.0	6.0	2.0	100
008070600002	008070659902	7.4	9.0	14.7	4.3	1.5	100
008080000002	008080059902	8.0	11.0	16.0	13.0	2.0	100
008080900002	008080959902	8.0	12.0	16.0	6.0	2.0	100
008081000002	008081059902	8.0	14.0	20.0	10	2.0	100
008081100002	008081159902	8.0	11.0	16.0	7.0	2.0	100
008081200001	008081259901	8.1	10.1	13.0	10.8	0.8	100
008100000002	008100059902	10.0	13.0	18.0	15.0	2.0	100
008100200002	008100259902	10.5	13.0	21.0	15.0	3.0	100
008101000002	008101059902	10.0	12.0	16.0	6.0	2.0	100
008101100002	008101159902	10.0	14.0	20.0	10.0	2.0	100
008101200002	008101259902	10.0	16.0	21.0	10.0	2.0	100
008101400002	008101459902	10.0	13.0	18.0	8.0	2.0	100
008101600002	008101659902	10.0	13.0	21.0	16.0	3.0	100
008120000002	008120059902	12.0	16.0	21.0	19.0	2.0	100
008120400002	008120459902	12.4	18.0	24	18.0	2.0	100
008120600002	008120659902	12.0	14.0	20	10.0	2.0	100
008120700002	008120759902	12.0	16.0	21.0	10.0	2.0	100
008140000002	008140059902	14.0	18.0	28.0	21.0	3.0	100
008150400002	008150459902	15.2	20.1	24.0	12.0	2.0	100
008160000002	008160059902	16.0	20.0	28.0	22.0	2.5	100
008160300002	008160359902	16.0	20.0	28.0	15.5	2.5	100
008160400002	008160459902	16.0	22.0	30.0	15.0	2.5	100
008180000002	008180059902	18.0	22.0	30.0	25.0	2.5	100
008180300002	008180359902	18.5	20.0	23.5	7.5	1.4	100
008180500002	008180559902	18.3	22.1	30.0	12.0	2.5	100
008200000002	008200059902	20.0	24.0	30.0	26.0	2.0	100
008200200002	008200259902	20.0	24.0	30.0	15.0	2.0	100
008200300002	008200359902	20.0	25.0	30.0	15.0	2.0	100
008200400002	008200459902	20.0	26.0	30.0	15.0	2.0	100
008240000002	008240059902	24.0	30.0	37.0	30.0	2.5	100
008250000002	008250059902	25.0	30.0	37.0	30.0	2.5	100
008280000002	008280059902	28.0	33.0	40.0	33.0	2.5	100
008300000002	008300059902	30.0	35.0	42.0	35.0	2.5	100
008320000002	008320059902	32.0	38.0	45.0	38.0	3.0	100
008400000002	008400059902	40.0	46.0	55.0	46.0	3.0	100
008500000002	008500059902	50.0	56.0	67.0	50.0	3.5	100
008600000002	008600059902	60.0	68.0	81.0	50.0	4.0	100

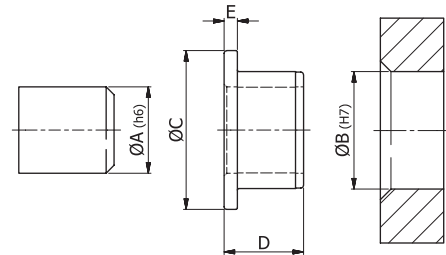
Palier de glissement épaulé Nylon et PTFE

SR 1936

Nylon 6.6 noir et composé PTFE

- Fabriqué à partir de nylon 6.6, fibre de carbone et composé PTFE
- Faible frottement, bonne dissipation thermique
- Pour ajustement DIN h6-H7
- Coefficient de frottement : 0.11 (statique)
- Jeu de 1 % du diamètre de l'axe après montage

Référence	Dimensions (mm)					Qté par sac
	A	B	C	D	E	
008705011442	6.0	8.0	12.0	4.0	1.0	100
008707011442	6.0	8.0	12.0	6.0	1.0	100
008709011442	6.0	8.0	12.0	8.0	1.0	100
008711011442	6.0	8.0	12.0	10.0	1.0	100
008713011442	8.0	10.0	15.0	5.5	1.0	100
008715011442	8.0	10.0	15.0	7.5	1.0	100
008717011442	8.0	10.0	15.0	10.0	1.0	100
008719011442	8.0	10.0	15.0	15.0	1.0	100
008721011442	10.0	12.0	18.0	6.0	1.0	100
008723011442	10.0	12.0	18.0	9.0	1.0	100
008725011442	10.0	12.0	18.0	12.0	1.0	100
008727011442	10.0	12.0	18.0	15.0	1.0	50
008729011442	12.0	14.0	20.0	9.0	1.0	50
008731011442	12.0	14.0	20.0	12.0	1.0	50
008733011442	12.0	14.0	20.0	15.0	1.0	50
008735011442	12.0	14.0	20.0	20.0	1.0	50
008737011442	14.0	16.0	22.0	12.0	1.0	50
008739011442	14.0	16.0	22.0	17.0	1.0	50
008741011442	15.0	17.0	23.0	9.0	1.0	50
008743011442	15.0	17.0	23.0	12.0	1.0	50
008745011442	15.0	17.0	23.0	17.0	1.0	50
008747011442	16.0	18.0	24.0	12.0	1.0	50
008749011442	16.0	18.0	24.0	17.0	1.0	50
008751011442	18.0	20.0	26.0	12.0	1.0	50
008753011442	18.0	20.0	26.0	17.0	1.0	50
008755011442	20.0	23.0	30.0	11.5	1.5	10
008757011442	20.0	23.0	30.0	16.5	1.5	10
008759011442	20.0	23.0	30.0	21.5	1.5	10
008761011442	25.0	28.0	35.0	16.5	1.5	10
008763011442	25.0	28.0	35.0	21.5	1.5	10
008765011442	25.0	28.0	35.0	30.0	1.5	10
008767011442	30.0	34.0	42.0	16.0	2.0	10
008769011442	30.0	34.0	42.0	26.0	2.0	10
008771011442	30.0	34.0	42.0	37.0	2.0	10
008773011442	32.0	36.0	45.0	16.0	2.0	10
008775011442	32.0	36.0	45.0	26.0	2.0	10
008777011442	35.0	39.0	47.0	16.0	2.0	10
008779011442	35.0	39.0	47.0	26.0	2.0	10
008781011442	40.0	44.0	52.0	30.0	2.0	10
008783011442	40.0	44.0	52.0	40.0	2.0	10
008785011442	45.0	50.0	58.0	30.0	2.0	10
008787011442	45.0	50.0	58.0	50.0	2.0	10



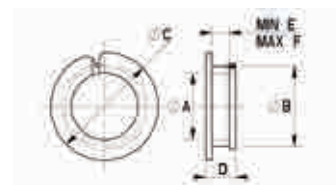
Palier enclipsable

SR 1919

Nylon naturel 6.6 (PA-66)

- Jeu minimum à l'axe indiqué et dimensions du trou 0.03 mm
- Tourner simplement le support dans le trou grâce à l'espace de compensation

Référence	Dimensions (mm)						Qté par sac
	A	B	C	D	E	F	
164001000002	3	4.2	6	3.6	1.5	2.0	50
164002000002	4	5.2	7	3.6	1.5	2.0	50
164003000002	5	6.2	8	3.6	1.5	2.0	50
164004000002	6	7.3	11	3.6	1.5	2.0	50
164005000002	8	9.6	13	3.6	1.5	2.0	50
164006000002	10	11.7	15	3.6	1.5	2.0	50
164007000002	12	13.6	17	3.6	1.5	2.0	6



PALIER À GLISSEMENT

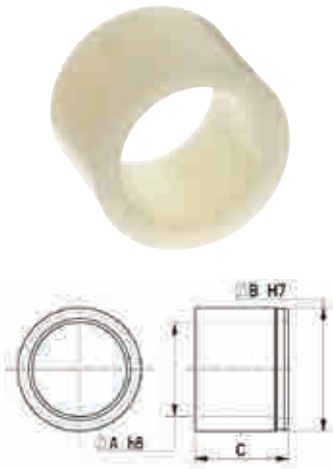
Paliers à glissement complets

SR 2018

Nylon 6.6, Fibre de verre, PTFE

Couleur : gris

- Paliers à glissement complets
- Haute charge de pression
- Sans entretien
- Pour ajustement DIN h6-H7



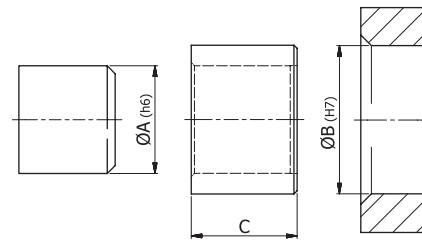
Référence	Dimensions (mm)			Qté par sac
	A	B	C	
103502023243	6.0	8.0	4.0	100
103504023243	6.0	8.0	6.0	100
103506023243	6.0	8.0	8.0	100
103508023243	6.0	8.0	10.0	100
103510023243	8.0	10.0	5.5	100
103512023243	8.0	10.0	7.5	100
103514023243	8.0	10.0	10.0	100
103516023243	8.0	10.0	15.0	100
103518023243	10.0	12.0	6.0	100
103520023243	10.0	12.0	9.0	100
103522023243	10.0	12.0	12.0	50
103524023243	10.0	12.0	15.0	50
103526023243	12.0	14.0	9.0	50
103528023243	12.0	14.0	12.0	50
103530023243	13.0	14.0	15.0	50
103532023243	12.0	14.0	20.0	50
103534023243	14.0	16.0	15.0	50
103536023243	14.0	16.0	20.0	50
103538023243	15.0	17.0	12.0	50
103542023243	15.0	17.0	20.0	50
103544023243	16.0	18.0	12.0	50
103546023243	16.0	18.0	15.0	50
103548023243	16.0	18.0	20.0	50
103550023243	18.0	20.0	12.0	50
103552023243	18.0	20.0	15.0	50
103554023243	18.0	20.0	20.0	10
103556023243	20.0	23.0	15.0	10
103558023243	20.0	23.0	20.0	10
103560023243	20.0	23.0	25.0	10
103562023243	25.0	28.0	20.0	10
103564023243	25.0	28.0	30.0	10
103566023243	30.0	34.0	20.0	10
103568023243	30.0	34.0	25.0	10
103570023243	30.0	34.0	30.0	10
103572023243	30.0	34.0	40.0	10
103574023243	32.0	36.0	20.0	10
103576023243	32.0	36.0	30.0	10
103580023243	35.0	39.0	30.0	10
103582023243	35.0	39.0	40.0	10
103584023243	40.0	44.0	30.0	10
103586023243	40.0	44.0	40.0	10
103588023243	45.0	50.0	30.0	10
103590023243	45.0	50.0	50.0	10

Palier cylindrique Nylon

SR 1932

PA 6.6 naturel

- Pour réaliser des accouplements à faible bruit, pour des machines à faible vitesse de rotation
- Pour ajustement DIN H6-H7
- Imperméable à la pénétration de poussière, aux conditions climatiques et à la corrosion chimique
- Jeu de 1 % du diamètre de l'axe après montage



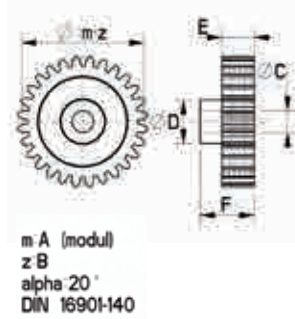
Référence	Dimensions (mm)			Qté par sac
	A	B	C	
103081200002	8	12	10	100
103081400002	8	14	10	100
103101200002	10	12	10	100
103101400002	10	14	10	100
103101600002	10	16	10	100
103121400002	12	14	10	100
103121600002	12	16	10	100
103121800002	12	18	14	100
103152000002	15	20	15	100
103152200002	15	22	15	100
103162000002	16	20	15	100
103162200002	16	22	15	100
103202400002	20	24	15	100
103202500002	20	25	15	100
103202600002	20	26	20	100

Engrenage

SR 2021

POM naturel

- Utilisable jusqu'à 95°C
- Disponible en modules 0.5. 1. 1.5 et 2
- B = nombre de dents



Référence	Dimensions (mm)						Qté par sac
	A	B	C	D	E	F	
104002700005	0.5	15	3.0	6.0	3.0	10.0	10
104002800005	0.5	18	4.0	8.0	3.0	10.0	10
104002900005	0.5	20	4.0	8.0	3.0	10.0	10
104003000005	0.5	25	4.0	10.0	3.0	10.0	10
104003100005	0.5	30	4.0	12.0	3.0	10.0	10
104003200005	0.5	35	4.0	12.0	3.0	10.0	10
104003300005	0.5	40	4.0	12.0	3.0	10.0	10
104003400005	0.5	45	4.0	12.0	3.0	10.0	10
104003500005	0.5	48	6.0	15.0	3.0	10.0	10
104003600005	0.5	50	6.0	15.0	3.0	10.0	10
104003700005	0.5	60	6.0	15.0	3.0	10.0	10
104003800005	0.5	72	6.0	15.0	3.0	10.0	10
104003900005	0.5	96	6.0	15.0	3.0	10.0	10
104004000005	0.5	120	6.0	15.0	3.0	10.0	10
104000100005	1.0	12	4.0	9.0	8.0	16.0	10
104000200005	1.0	15	4.0	9.0	8.0	16.0	10
104000300005	1.0	18	4.0	9.0	8.0	16.0	10
104000400005	1.0	20	6.0	12.0	8.0	16.0	10
104000500005	1.0	27	6.0	12.0	8.0	16.0	10
104000600005	1.0	24	6.0	12.0	8.0	16.0	10
104000700005	1.0	28	6.0	12.0	8.0	16.0	10
104000800005	1.0	30	6.0	12.0	8.0	16.0	10
104000900005	1.0	32	6.0	12.0	8.0	16.0	1
104001000005	1.0	35	8.0	16.0	8.0	20.0	1
104001100005	1.0	40	8.0	16.0	8.0	20.0	1

Référence	Dimensions (mm)						Qté par sac
	A	B	C	D	E	F	
104001200005	1.0	45	8.0	16.0	8.0	20.0	1
104001300005	1.0	50	8.0	16.0	8.0	20.0	1
104001400005	1.0	60	8.0	16.0	8.0	20.0	1
104004100005	1.5	12	6.0	14.0	12.0	23.0	1
104004200005	1.5	15	6.0	14.0	12.0	23.0	1
104004300005	1.5	18	8.0	17.0	12.0	23.0	1
104004400005	1.5	20	8.0	17.0	12.0	23.0	1
104004500005	1.5	24	8.0	18.0	12.0	23.0	1
104004600005	1.5	25	8.0	18.0	12.0	23.0	1
104004700005	1.5	30	10.0	24.0	12.0	23.0	1
104004800005	1.5	35	10.0	24.0	12.0	23.0	1
104004900005	1.5	40	10.0	24.0	12.0	23.0	1
104001500005	2.0	12	8.0	18.0	15.0	25.0	1
104001600005	2.0	15	8.0	18.0	15.0	25.0	1
104001700005	2.0	18	8.0	18.0	15.0	25.0	1
104001800005	2.0	20	10.0	20.0	15.0	25.0	1
104001900005	2.0	27	10.0	20.0	15.0	25.0	1
104002000005	2.0	24	10.0	20.0	15.0	25.0	1
104002100005	2.0	25	10.0	20.0	15.0	25.0	1
104002200005	2.0	28	10.0	20.0	15.0	25.0	1
104002300005	2.0	30	10.0	20.0	15.0	25.0	1
104002400005	2.0	32	12.0	24.0	15.0	30.0	1
104002500005	2.0	35	12.0	24.0	15.0	30.0	1
104002600005	2.0	40	12.0	24.0	15.0	30.0	1

ENCORE PLUS EN LIGNE : ACCESSOIRES DE VENTILATEURS ET AMORTISSEURS

Obtenir encore plus de choix en ligne. Consultez nos accessoires pour ventilateurs qui comprennent des protections et des dispositifs de montage pour petits ventilateurs adaptés aux applications industrielles et informatiques.

Vous pouvez également retrouver notre vaste gamme d'amortisseurs en ligne, notamment les amortisseurs rotatifs, les roues dentées montées par pression, les amortisseurs rotatifs haute résistance, etc.



Pour démarrer, veuillez consulter le site www.essentracomponents.fr